



Newsletter de l'AAE ENSGTI

Rendez-vous le 28 juin pour un AfterWork international !

Une date, des villes à travers le monde, un but : se retrouver et partager un godet avec d'autres GTiens. Plusieurs villes sont déjà confirmées : Pau, Paris, Bruxelles, Lyon, Bordeaux, Sao Paulo, Saint Denis, Lille, Papeete... Rendez-vous 18h30 le jeudi 28, pour connaître le lieux de rendez-vous dans chaque ville : [Events AAE](#) ou à l'adresse suivante : lefevrecharlotte@live.fr.

Quel est le rôle de l'Association ?

En 2018, l'AAE a remis à jour ces statuts, l'occasion de faire le point sur le rôle et le fondement de l'association. L'association a été créée le **18 mai 1994**, soit dès la première promotion diplômée. L'association a pour but :

- ✓ De développer entre ses membres les sentiments d'une solidarité durable et utile à tous.
- ✓ De leur faciliter l'accès aux situations correspondant à leurs capacités et d'accroître celles-ci par des moyens tels que communications ou conférences, attributions de prix aux élèves, etc...
- ✓ De maintenir le contact avec le corps enseignant de l'école pour un échange mutuel d'informations et de suggestions.
- ✓ De les aider, ainsi que leur famille, en cas de nécessité.

Qui compose l'Association ?

- Tous les anciens élèves diplômés de l'ENSGTI
- Les étudiants ayant effectué au moins une année à l'ENSGTI, les doctorants ayant préparé leur thèse dans les laboratoires de l'école et le personnel administratif de l'ENSGTI sont considérés comme membres associés.
- Sont Membres Adhérents les 3^{ème} année de l'ENSGTI, les Anciens et les Membres Associés ayant leur cotisation à l'association à jour
- Sont Membres d'Honneur les personnes nommées par le CA en raison de leur mérite ou de services signalés rendus à l'Association (à ce jour M. Reneaume et M. Mercadier).
- Sont Membres Bienfaiteurs les personnes nommées par le CA en raison d'une donation à l'AAE.

L'AAE est administrée par un Conseil d'Administration – CA par l'Assemblée Générale annuelle, aujourd'hui ce CA est composé de 27 membres, qui travaillent bénévolement pour faire vivre l'Association.

Quels services sont proposés par l'Association ?

Le CA s'affaire au quotidien pour proposer des services adaptés aux attentes des membres de l'association :

- | | | |
|------------------|------------------------|---|
| ✓ Annuaire | ✓ Assistance juridique | ✓ Inscription des nouveaux diplômés de l'ENSGTI |
| ✓ Service emploi | ✓ Caisse de solidarité | ✓ Participation au CA de l'ENSGTI |
| ✓ Parrainage | ✓ Evènements | |
| ✓ Couchsurfing | ✓ Défense du diplôme | |
| ✓ Subvention BDE | | |

Pour faire évoluer au mieux les services de l'association au plus près de vos besoins.

Afin de récolter vos ressentis et faire évoluer nos services, merci de bien vouloir répondre au sondage suivant (moins de 3 minutes) :

https://docs.google.com/forms/sondage_AAE

Comment est financée l'Association ?

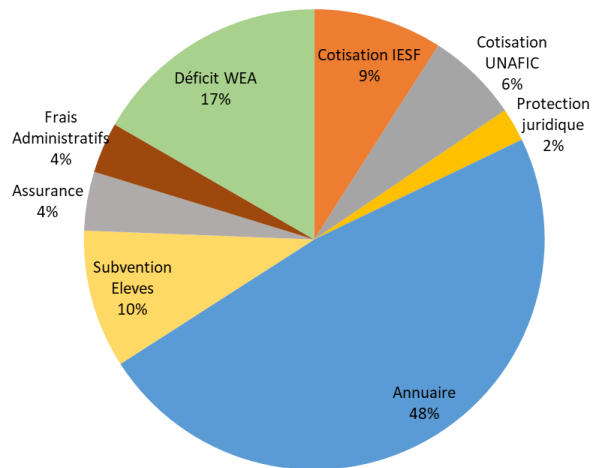
L'Association est soutenue par des sponsors à hauteur de 20%, et par ses adhérents à 80 %. La répartition des dépenses de l'Association sont les suivantes :

Quel est le coût de l'adhésion ?

L'Association a toujours souhaité pratiquer un coût extrêmement bas comparé aux autres école (ex : ENSIC Nancy 90€) :

- 10€ promo N-1
- 20€ promo N-2
- 30€ autres promos et extérieurs
- 45€ couples d'anciens

Dépenses de l'AAE



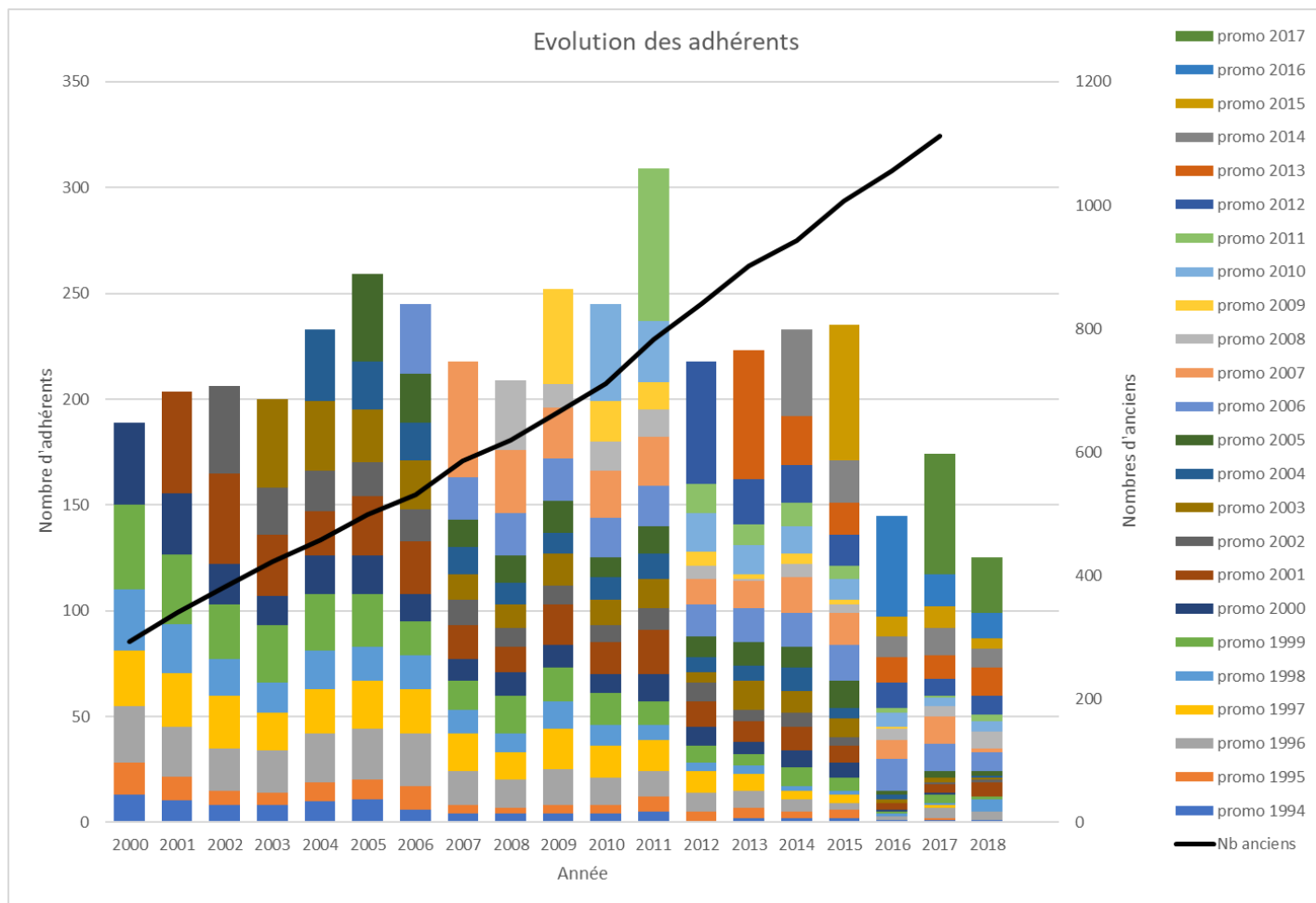
Modalités :

Par chèque : AAE ENSGTI – Emmanuelle LAMBERT, 9 rue Victor Hugo 69 100 Villeurbanne (au dos Nom, Prénom, Promo)

Par virement : NOM : Anciens élèves ENSGTI - BANQUE : Banque Postale - IBAN : FR15 2004 1000 0168 9201 9F02 047 (commentaire virement : Nom, Prénom, Promo)

Qui sont les membres qui soutiennent l'Association?

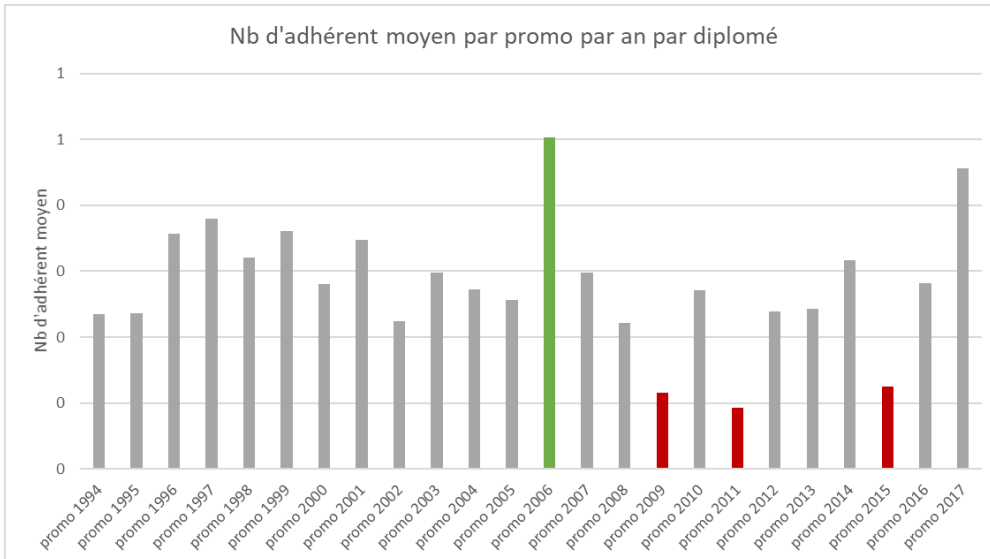
Le constat de l'Association est que malgré l'augmentation du nombre d'anciens membres de l'Association peu d'entre eux soutiennent l'AAE en adhérant à l'association. En 2017, seul 16% des membres ont adhéré à l'Association.



Le maintien du nombre d'adhérent est un enjeu important pour l'Association, d'une part pour le CA de sentir que le travail fourni est encouragé par ces membres, et d'autre part pour garder un résultat financier neutre (et non négatif, qui est le cas actuellement).

Quels sont les promotions qui soutiennent en plus grand nombre l'Association ?

Plusieurs statistiques peuvent être suivies, en fonction du nombre d'années, du nombre de diplômés... Un grand merci à tous ceux et celles qui adhèrent et qui nous soutiennent années après années.

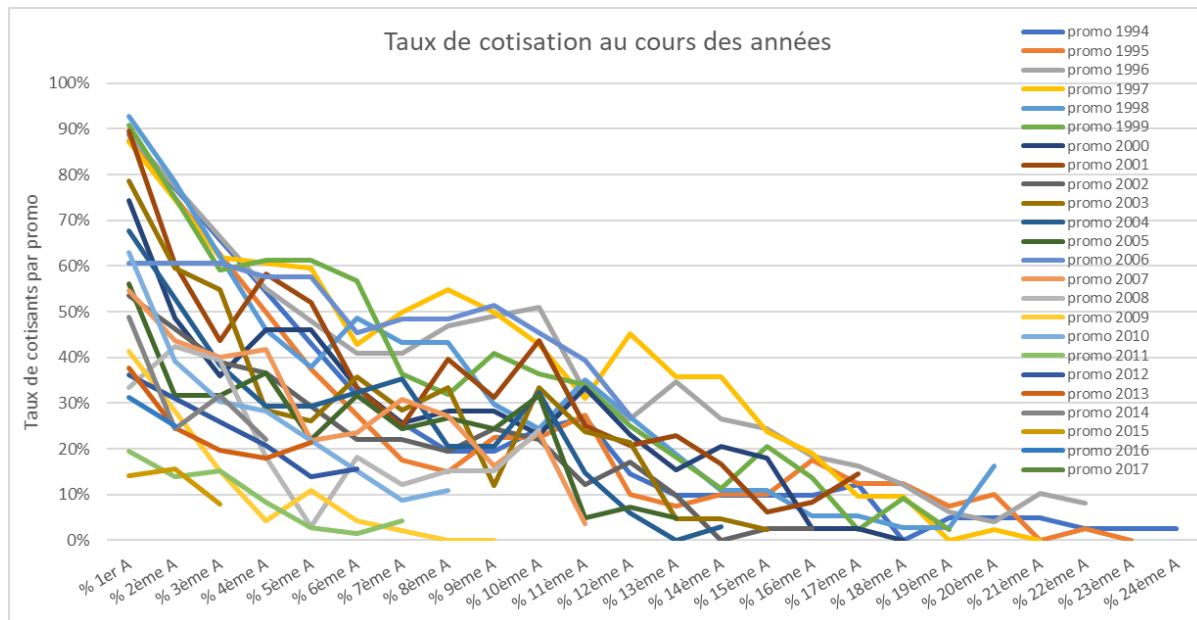


Stéphane LAURENT –

Promo 1994 :

« Je cotise chaque année pour aider l'AAE et la soutenir dans ses actions et initiatives.

Je pense que c'est important pour l'ENSGTI d'avoir une AAE forte et dynamique car elle permet, entre autres, aux étudiants actuels de bénéficier d'un réseau de contacts dans le monde du travail. »



Pour l'année 2018 sont adhérents :

MERCADIER Jacques	CHABRIDON Guillaume 2006	BALTHASAR Vincent 2012	LEMASSON Bastien 2014	BONDROIT Jérémy 2017
RENEAUME Jean-Michel	DEFOSSEZ Anne-Julie 2006	CNOCKAERT Adrien 2012	PAMO Charlotte 2014	BOULIER Maïwenn 2017
LAURENT Stéphane 1994	DELOURME Cecile 2006	COHIDON Lucile 2012	ROSTAN Nicolas 2014	BOURDIN Florian 2017
AURIACOMBE Franck 1996	HAMLAOUI Yoeougourthen 2006	DELAMASURE Aurélien 2012	RUDELIN Marie 2014	BOUST Lorraine 2017
DE TERRASSON Etienne 1996	JAY Sophie 2006	GERLAND Sarah 2012	SAUBIN Thomas 2014	BOUTROU Julien 2017
MORESCO Michel 1996	SANCHEZ Mathieu 2006	HIRSCH Paul 2012	VANDERSTEEN Audrey 2014	BRUN Camille 2017
POUS Laëtitia 1996	THEVENET Benjamin 2006	MERTZ Théophile 2012	BERNHARD Maité 2015	CHENE Eliot 2017
BERAUDIER Stéphanie 1998	VIZIER Nicolas 2006	NGUYEN DUC LONG Laurie 2012	COURTIN Manu 2015	COUTU Arnaud 2017
BERTHELOT Ludovic 1998	BOYER Eloise 2007	PERON Arthur 2012	LAFON Clothilde 2015	DESFORGES Ludovic 2017
CASENAVE Yan 1998	LERICHE Jérémie 2007	ABDRAKHMANOVA Aiguerim 2013	MILANI Guillaume 2015	GARMADI Sami 2017
PETIT Ginès 1998	DA SILVA Thomas 2008	CASSEN Steve 2013	TRAQUET Brian 2015	GUEDES Sabrina 2017
PUISAIS Emmanuel 1998	DEYDIER Alexandre 2008	CONSTANTIN Audrey 2013	BLAZER Nolwenn 2016	LAHAROTTE Baptiste 2017
SCHNEIDER Xavier 1998	DUMAS Matthieu 2008	DONNART Kristen 2013	BOINEAU Clément 2016	LALANNE Julien 2017
LENA Goustan 1999	FRUCTUS Elodie 2008	GANCHOU Ruby 2013	CASTEL Gauthier 2016	MARIOTTI Danièle 2017
BIARD Bruno 2001	NOEL Marlène 2008	GENAIX Marion 2013	COULPLE Guillaume 2016	MOROY Bérénice 2017
DELEAGE Alexandre 2001	RONCIN Armelle 2008	KHAYAT Benjamin 2013	EDZO Glenn 2016	NEUMANN Charlotte 2017
LEBECQUE Géraldine 2001	ROUANNE Julien 2008	KLUGE Pierre 2013	GAMON Florentin 2016	POLONI Jérémy 2017
NEAU Nicolas 2001	TALLOT Bertrand 2008	LAMBERT Emmanuelle 2013	GERGONNE Maxime 2016	ROBERT Giverny 2017
RODRIQUE Marie 2001	BOCCHI Mathieu 2010	LOUIS Florent 2013	HYPOLITE Gautier 2016	SALNOT Sébastien 2017
SAUTEDE Julien 2001	FERRON Virginie 2010	PESEL Benjamin 2013	LAPOSTOLLE Vivian 2016	UNTERFINGER Xavier 2017
TAFFONNEAU Thibault 2001	LEFEVRE Charlotte 2010	SABY Laure 2013	LAUGROST Chloé 2016	VAN MOERKERCKE Mathilde 2017
HEME DE LACOTTE Luc 2002	MARMIGNON Charlène 2010	VALLET Benjamin 2013	MORTREUIL Paul 2016	VIALON Kévin 2017
HIQUILY Vincent 2003	SIBAUD Caroline 2010	ANCELLIN Elisabeth 2014	WECK Klara 2016	Au 29/05/2018 : 127 adhérents
BRIZARD Anne 2004	HAIJW Martha 2011	DONADIEU Joris 2014	WIRTZ Mathilde 2016	
ARNOUX Stéphanie 2005	OTTAVY Maxime 2011	KEREBEL Romain 2014	ARMENGAUD Emilie 2017	
BELLAT Léandre 2005	RIBERAUD Jean 2011		AZCOÏTIA Marion 2017	
AGOSTINI Benoit 2006			BEHRA Anthony 2017	